

【重要なお知らせ】

Shipfinder.com (JP)ウェブサイト移設とサービス仕様一部変更のご案内

Shipfinder

株式会社 東洋信号通信社

2019/9/17発行

平素は格別のお引き立てを賜り、厚く御礼申し上げます。

このたび、弊社Shipfinder.com (JP) のパフォーマンスの向上および安定運用の為、本サービスを現在運用中のサーバ（以下「現サイト」）から、新サーバ（以下「新サイト」）に移行することとなりましたので、移行作業の予定、及びサービスの変更点等についてご案内申し上げます。

新サイトの共用開始日：2019年10月16日（水）17:00～

①サイトのURLが変更になります （※SSL対応）

<https://jp2.shipfinder.com/>

- お客様のユーザーIDやパスワードは、現在のものを引き続きご利用になれます。
- **登録船舶や到着通知などの「ユーザー情報」は2019年10月16日10:00時点で現サイトに登録されているデータを新サイトに移行します。**
- お客様側のセキュリティポリシーにより、閲覧可能な外部サイトが制限されている場合は、予め上記URLを閲覧許可の対象に加えてください。
- 現サイトは2019年10月22日17:00をもって閉鎖となります。それまでの期間は新サーバ稼働後もバックアップとしてご利用いただけます。

[☞2～4ページ](#)

②モバイルサイトを新規開設します

モバイルサイトによる、スマートフォンやタブレットでの閲覧が可能になります。

<https://jp2.shipfinder.com/h5>

- 本モバイルサイトはスマートフォンやタブレットでの閲覧を目的にデザインされた専用サイトです。アプリとは異なり、事前のダウンロードとインストールは不要です。
- モバイルサービスは現在有償サービスをご利用中のお客様皆様にご利用になれます。
- お客様のユーザーIDやパスワードは、現在のものを引き続きご利用になれます。

[☞5ページ](#)

③チャートデータを更新します。

C-MAP社発行の2019年版最新チャートに更新されます。

【仕様変更が発生します】

C-MAP社にて日本周辺海域の水深点情報の供給が終了したことを受け、今回の更新により、Shipfinder.comにおいても、日本周辺海域の水深点情報のご提供を終了致します。お客様にはご迷惑をお掛け致しますことお詫び申し上げます。

[☞6ページ](#)

※SSLとは、暗号化により、お客様とサーバ間の通信をより安全に行うためのインターネット技術です。

1.ウェブサイトの移行手順につきまして

対象サービス：全てのお客様

ウェブサイト移設当日、ユーザー様側にてご注意いただきたい事項を記載しております。
何卒ご高覧のうえ、ご対応くださいますよう、お願い申し上げます。

①新サイト（含むモバイルサイト）の共用開始は2019年10月16日（水）17:00（日本時間）～の予定です。

この時間以降は新サイトに接続のうえ、ご利用くださいますよう、お願い致します。

URL: <https://jp2.shipfinder.com/> ※2019年10月17日17:00までは接続できません。

※お客様のユーザーIDとパスワードはそのまま新サーバにて、継続利用可能です。

②現サイトから新サイトへ、10月16日10:00時点のユーザー情報を移行致します。

2019年10月16日10:00時点に、現サーバに記録されているユーザー情報（※）を新サイトに移行（コピー）します。
先の移行時刻以降に、お客様が現サイト上で行った新規登録や変更の情報は新サーバには自動的に移行されません。
恐れ入りますが、新サイト稼働開始後に、改めて新規登録や変更を実施頂くよう、お願い致します。

※「ユーザー情報」とは、お客様のユーザーIDとパスワード、またお客様がShipfinder.com(JP)上で登録された登録船舶や到着通知などの設定を指します。
詳細については本紙「3.ウェブサイト移行対象のユーザー情報について」(4ページ)もご参照ください。

③到着通知・エリア通知機能のアラートメールの作動切り替えについて。

到着通知・エリア通知のアラートメール送信については、2019年10月16日17:00以降、新サーバからの送信に切り替わります。
現サーバからの送信については同時点をもって終了となります。

尚、②のお客様情報の移行作業の都合により、
2019年10月16日10:00～17:00までの期間、現サーバと新サーバの両方から、同内容のアラートメールが同時送信される場合がございます。
予めご了承のほど、宜しくお願い致します。

④現サイトの閉鎖について。

現サイト（URL：http://jp.shipfinder.com/）につきましては、7日間の移行期間を設けたのち、2019年10月22日17:00をもちまして閉鎖となります。
移行期間については、従来通りAIS情報を閲覧いただけますが、到着通知、及びエリア通知の機能はご利用いただけませんのでご注意ください。

2.ウェブサイト移行作業スケジュール

対象サービス：全てのお客様



3.ウェブサイト移行対象のユーザー情報について

対象サービス：全てのお客様

現サイトに登録中の「ユーザー情報」については、2019年10月16日10:00時点のデータを新サイトに移行します。

「ユーザー情報」とは、お客様のユーザーIDとパスワード、及びユーザーIDと関連付けされた、登録船舶、到着通知、エリア通知、
 ならびに、マーク機能でチャート/マップ上に作図したマーク（オブジェクト情報）など、お客様がShipfinder.com上で独自に設定された情報を指します。

The screenshot shows the Shipfinder web application interface. On the left, there is a sidebar menu with categories like '登録船舶' (Registered Ships) and '到着通知' (Arrival Alerts). The main area is a map of the East China Sea with various markers and a 'ユーザー定義エリア' (User Defined Area) window open. Red callout boxes point to specific features:

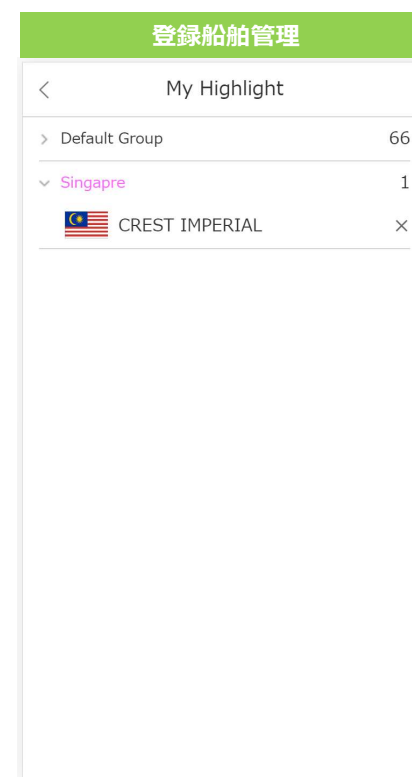
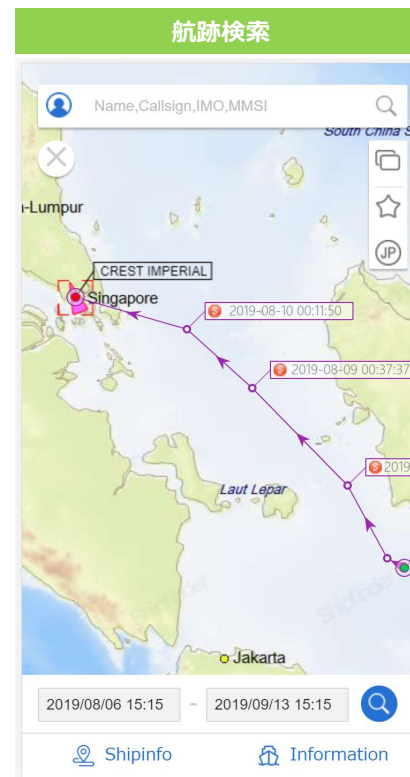
- 「登録船舶」設定内容 My Highlight**: Points to the '登録船舶(5)' list in the sidebar.
- 「到着通知」設定内容 Arrival Alert**: Points to the '到着通知(2)' list in the sidebar.
- 「エリア通知」設定内容 Area Alert**: Points to the 'エリア通知' list in the sidebar.
- 「ユーザー定義エリア」設定内容 User Defined Area**: Points to the 'ユーザー定義エリア' window showing a list of areas like 'EastChina', 'GASLINE', etc.
- 「マーク(ポイント)」設定内容 Mark-POINT**: Points to a red 'A' marker on the map.
- 「マーク(ライン)」設定内容 Mark-LINE**: Points to a red line on the map.

4.モバイル版サイトの公開について

対象サービス：全てのお客様

2019年10月16日17時より、Shipfinder.com(JP)モバイル版サイトのサービスを開始します。
スマートフォンやタブレットからShipfinder.comの一部機能をご利用いただくことが可能です。

- PCサイト版Shipfinder.comの機能のうち、船舶検索、船舶詳細、航跡検索、船舶登録の4つの機能をご利用いただけます。
- アプリ(APP)とは異なり、事前のダウンロードとインストールは不要です。
- モバイルサイトは現在サービスをご利用中のお客様皆様にご利用になれます。
- モバイルサイトのユーザーID・パスワードはPCサイト版と同一です。
- モバイルサイトのご提供範囲：沿岸AIS/衛星AIS情報の閲覧権限、チャート/マップの閲覧権限等はPCサイト版のご契約内容に準じます。



6. お問い合わせ先

「Shipfinder.com (JP)ウェブサイト移設とサービス仕様一部変更」に関するお問い合わせ先

株式会社 東洋信号通信社
ポートデータ・インフォメーション

メール: webmaster@toyoshingo.co.jp

TEL : 045-510-2342

営業時間 : 月～金 09:00～17:00 (祝日除く)